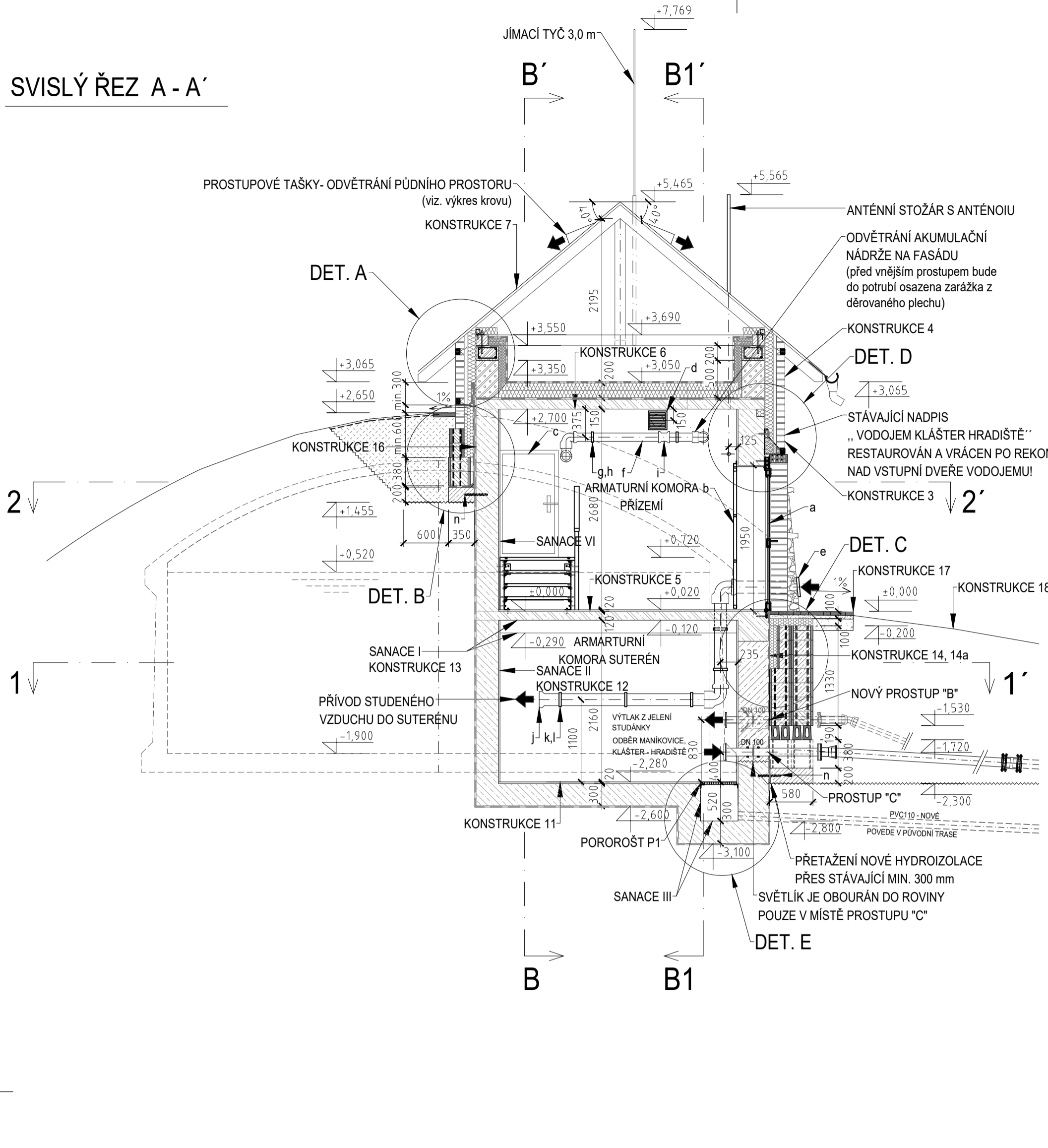
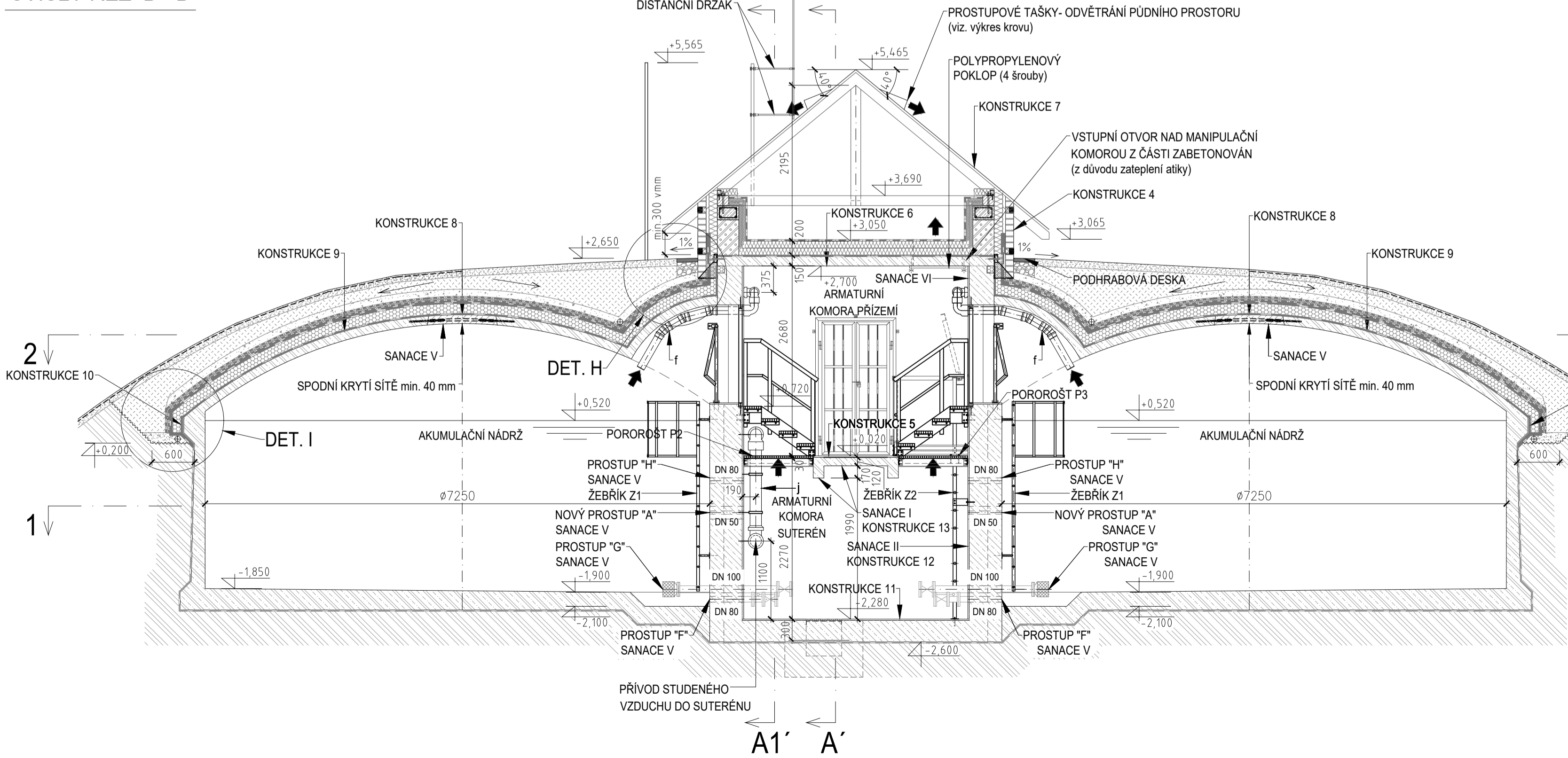


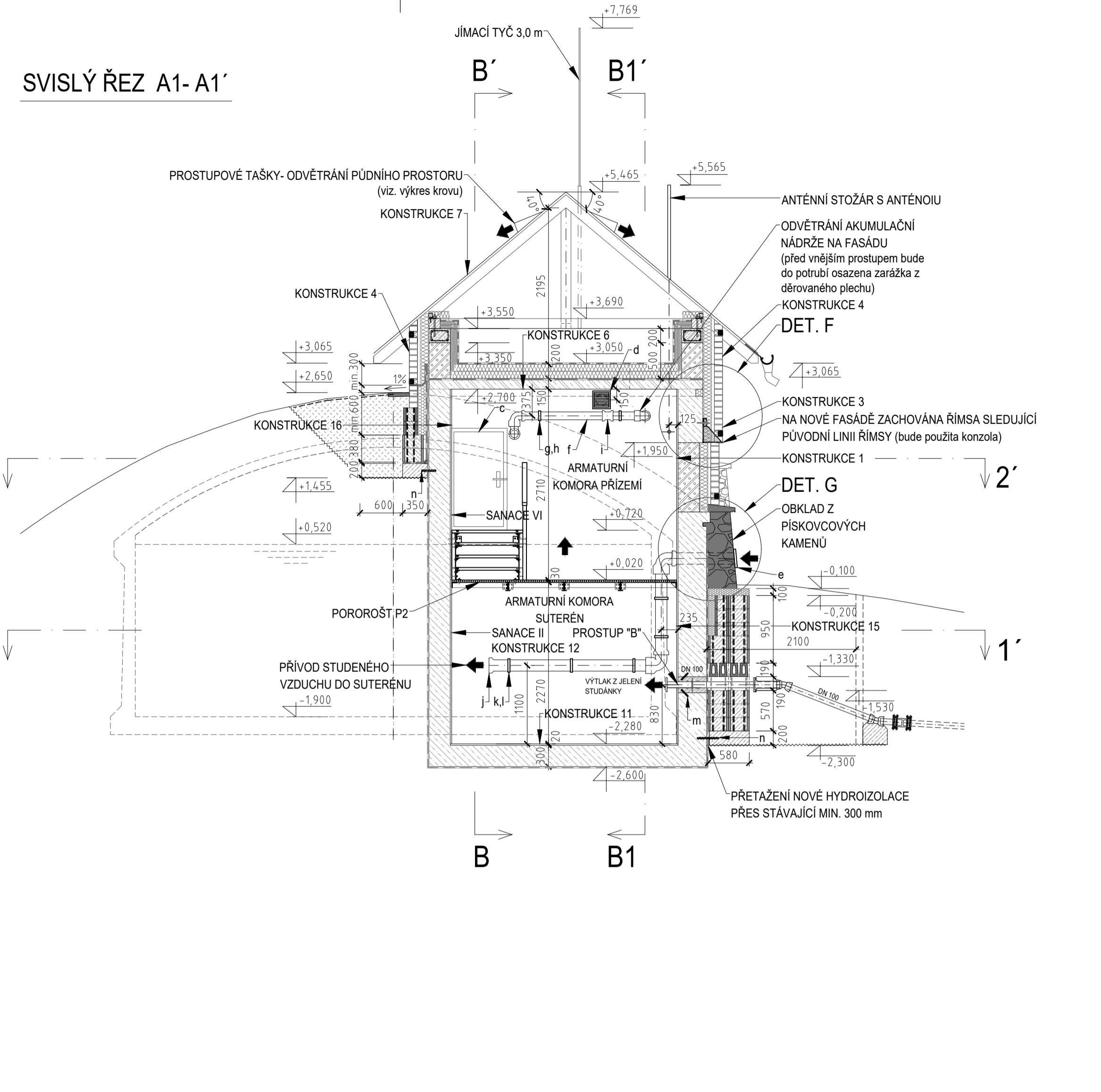
SVISLÝ ŘEZ A - A'



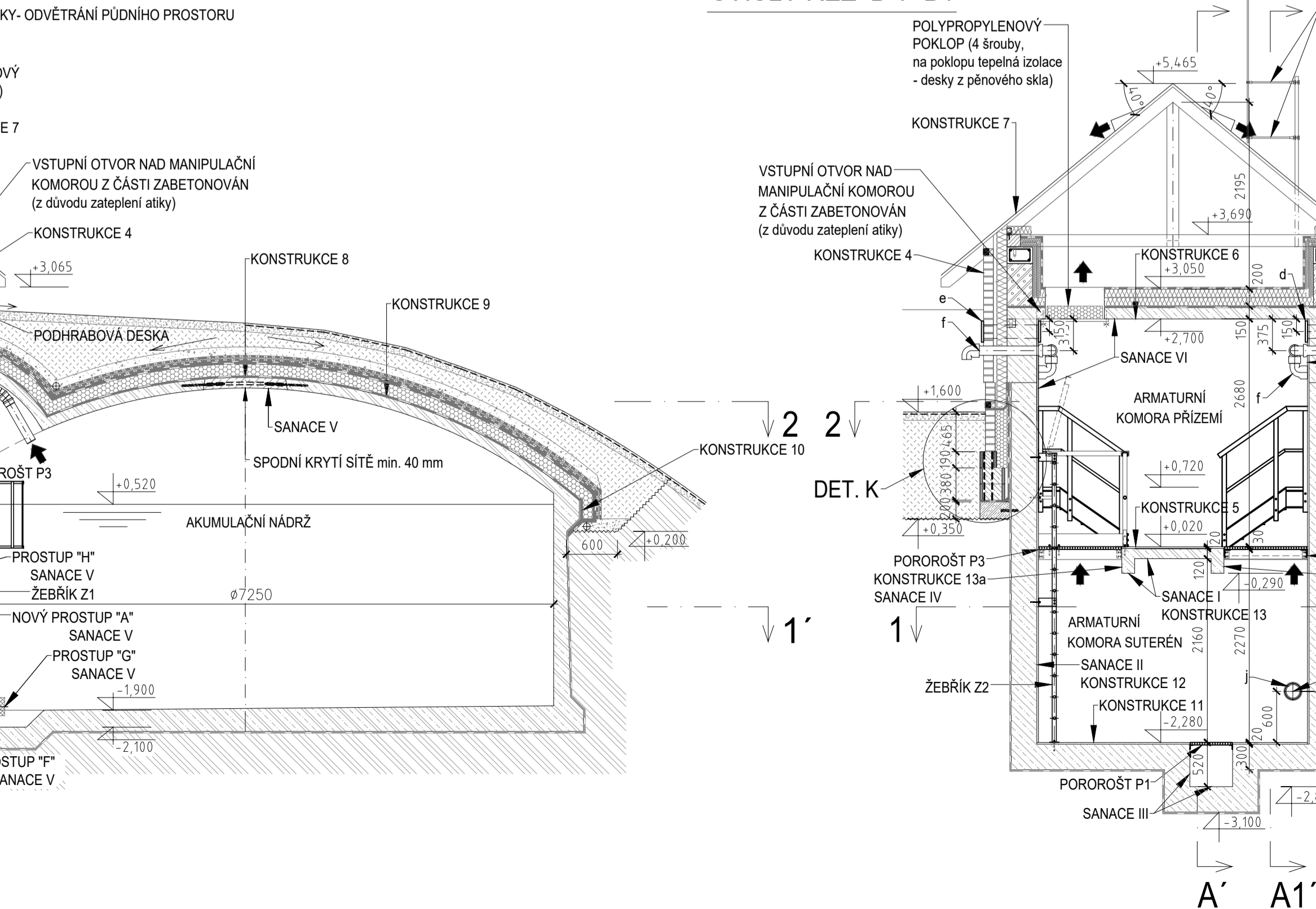
SVISLÝ ŘEZ B - B'



SVISLÝ ŘEZ A1-A1'



SVISLÝ ŘEZ B1-B1'



STÁVAJÍCÍ PROSTUP "H" V MÍSTĚ (PRO POTRUBÍ DN80) MEZI AKUMULAČNÍ A ARMATURNÍ KOMOROU SUTERÉNU

- VYBOURAT STÁVAJÍCÍ PROSTUP - POTRUBÍ DN80
- DO STĚNY NAVRÁT ŠIKMO OTVORY Ø14 mm (2 ks z jedné strany)
- POKRYTÍ PROSTUPU NATŘÍ PENETRAČNÍM NÁTEREM (VANDEX SUPER)
- DO PROSTUPU OSADIT NEREZOVÝ TP-KUS Ø84 x 2,0 mm S NAVÁŘENÝM MEZIKRUŽÍM (CELOBOVODOVÉ), PLECH Ø86/1185 5 mm
- POTRUBÍ OBLALIT 2 x BORTNÁJICÍ PÁSKY (VANDEX EXPASAL B-PLUS)
- DO VÝVRTU Ø 14 mm VLOŽIT TYČE PRO VÝTZUŽ DO BETONU Ø12 mm (DO CEMENTOVÉ KAŠE)
- DUTINU Z OBOU STRAN VYPILNIT HYDROIZOLAČNÍ ROZPIŇAVOU MALTOU (VANDEX GROUT 20)
- POKRYTÍ PROSTUPU V AKUMULAČNÍ NÁDRŽI SANOVAT (SANACE V)

STÁVAJÍCÍ PROSTUP "TEL" (KABEL NN) VNĚJŠÍ STĚNA ARMATURNÍ KOMORY

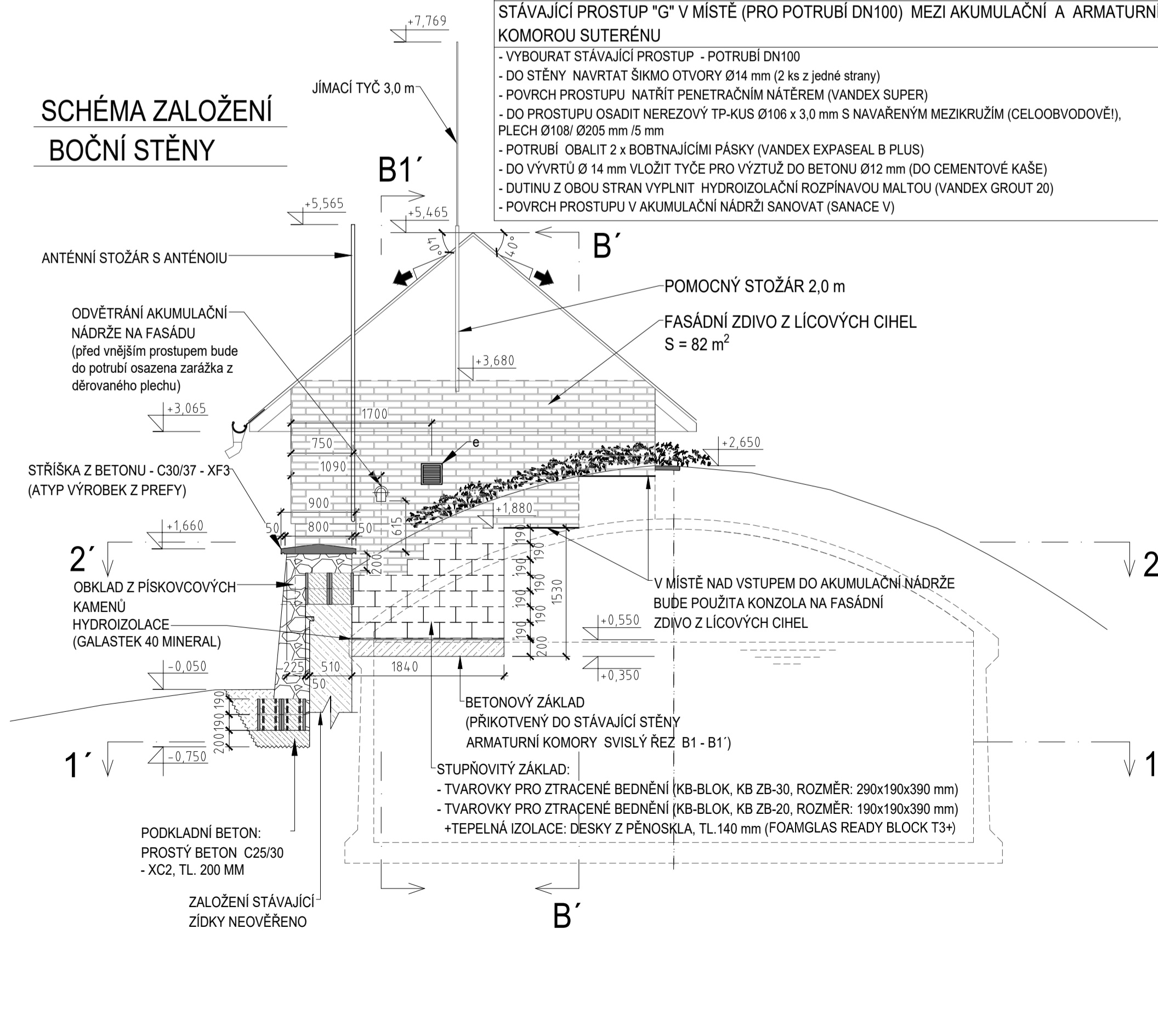
- VYBOURAT PROSTUP VE VNĚJŠÍ STĚNĚ ARMATURNÍ KOMORY VYBOURAT
- OSADIT 2 x UNIVERZÁLNÍ SEGMENTOVÉ TĚSNĚNÍ (ISO 100 - SSG 18 - 65 SL, BETRA), Z KAŽDÉ STRANY ZDI
- DUTINU VYPILNIT SANACIÍ ROZPIŇAVOU MALTOU (ERGET-LKS-1)
- VNITŘNÍ LC PROSTUPU SANOVAT V RAMCI SANACE II, KONSTRUKCE 12

NOVÝ PROSTUP "LIZ" (ZEMČNÍ PÁSEK) VNĚJŠÍ STĚNA ARMATURNÍ KOMORY

- JADROVÉ VYVRTAT Ø 20 mm VE STĚNĚ ARMATURNÍ KOMORY V SUTERÉNU
- DO OTVORU OSADIT ZEMČNÍ PRŮCHODKU PRO DODATEČNÝ MONTÁŽ (BETRA HEA - N)
- OTVOR UŠETŘIT TVAROVÉ PRŮJZHMÍ TMELEM

TABULKA STAVEBNÍCH A ZÁMEČNICKÝCH PRVKŮ			
POL.	ROZMĚR OZNAČENÍ	NÁZEV	ks/bm
a	PRÁVĚ	PLASTOVÉ DVĚŘE KOTVENÉ, PŘED STAVĚNÍM OTVOREM: Ua ± 17 mm/ks z KOMOROVÝ SYSTÉM BARVA RÁMU: BILÁ, BARVA KŘÍDLA: BILÁ, VÝPLŇ: PANEĚL 24mm BILÝ KOVÁNÍ: 1 x VD M2 (2 KLNY) PRAH: HLINÍKOVÝ S PRERUŠENÝM VÝ. MOSTEM Z ROZŠÍŘOVACÍ PROFILU: 50 x 25mm BILÝ	1 x soubor (SCHUCO)
b	1180x1950	VSTUPNÍ MRŽ DVOUDÍLA S RÁMEM, Z PROFILU JACKL, UPEVNĚNÁ NA VNITŘNÍ OKLAD (VIZ VÝKRES MRŽE)	1 x soubor
c	700 x1330	PLASTOVÉ DVĚŘE S PUR VÝPLNÍ DO SVĚTLÉHO OTVORU 100x450 mm, VZDUCHOTĚSNĚ, SPODNI RAM LOUŽENÝ V DRAŽCE VE ZDVIHU (DOKERIT NA MÍSTĚ, ZBYTEK TVARU VYPILNIT MONTÁŽNÍ PĚNOU)	2 x soubor
d	250 x 250	VNITŘNÍ VĚTRACÍ MRŽKA - PVC, S FILTREM Z NETKANÉ TEXTILIE PŘEKRYVNÁ NA VNITŘNÍ OKLAD (ODVĚTRÁNÍ ARMATURNÍ KOMORY)	2 x soubor
e	250 x 250	VENKOVNÍ VĚTRACÍ MRŽKA SE SÍTKOU PROTI HMIZU - NEREZ (ARMATURNÍ KOMORA PRÍZEMÍ A SUTERÉNU)	3 ks
f	PVC Ø110, SN 4	ODVĚTRÁVACÍ POTRUBÍ, VČETNĚ KOLEN 90° ± 15° (VÝMĚNA VZDUCHU V AKUMULAČNÍ NÁDRŽI)	24x4,9 m
g	Ø 110	NEREZOVÁ TRUBNÍ OBJEMKA PRO STANDARDNÍ UCHYCENÍ (MP-MIRL, HILT)	10 x soubor
h	HIT RE 500	CHEMICKÁ KOTVA DO BETONU DO OTVORU Ø10 mm PRO ZAVITOVACÍ TYČ MB (UKOTVĚNÍ TRUBNÍCH OBJEMEK)	10x soubor
i	PVC Ø160, 110 - P	U - PŘESUVKA NA POTRUBÍ S VLOŽKOU Z NETKANÉ TEXTILIE	2 x soubor
j	PVC Ø160, SN 4	ODVĚTRÁVACÍ POTRUBÍ, VČETNĚ KOLEN 90° (PŘÍVOD STUDENÉHO VZDUCHU DO SUTERÉNU ARMATURNÍ KOMORY)	4,90 m
k	Ø 160	NEREZOVÁ TRUBNÍ OBJEMKA PRO STANDARDNÍ UCHYCENÍ (MP-MIRL, HILT)	6 x soubor
l	HIT RE 500	CHEMICKÁ KOTVA DO BETONU DO OTVORU Ø10 mm PRO ZAVITOVACÍ TYČ MB (UKOTVĚNÍ TRUBNÍCH OBJEMEK)	6 x soubor
m	Ø12 - 150	ŽEBŘIKOVÁ TYČ PRO VÝTZUŽ DO BETONU DO PŘEDVATVANÝCH OTVORŮ Ø 14 - NA CHEMICKOU MALTU (PŘIKOTVENÍ PODKLADNÍHO ŽEBŘIKOVÁ TYČ PRO VÝTZUŽ DO BETONU 50 x 2 mm DO PŘEDVATVANÝCH OTVORŮ Ø 18 - NA CHEMICKOU MALTU (PŘIKOTVENÍ PODKLADNÍHO BETONU POD LICOVÉ ZDIVO)	8 ks
n	Ø 16 - 300		-

SCHÉMA ZALOŽENÍ BOČNÍ STĚNY



	OHŮMISOVÁNÍ + HYDROISEV, TL.100mm ZASTĚP VÝTĚŽNOU ZEMINOU, TL.150 - 600 mm SEPARAČNÍ GEOTEXTILIE 300 g/m2 DRENÁŽNÍ VRSTVA - NOPOVA FOLIE SEPARAČNÍ GEOTEXTILIE 300 g/m2 MODIFIKOVANÝ ASF. PÁS PROTI PRORŮSTÁNÍ KOŘÍNKŮ, TL.5,2 mm MODIFIKOVANÝ ASF. PÁS SE SKELNÝMI VLÁKNY (60g/m2), TL.4 mm. NATAVENÝ NA DESKY Z PĚNOSKLA TEPELNÁ IZOLACE - DESKY Z PĚNOSKLA S NAKAŠOVÁNÍM ASFALTEM, LEPENÉ ZA STUDENÁ, TL.140 mm 3 x VRCHNÍ NÁTER SILIKON AKRYLATOVÝ, BILÝ MECHANICKÉ KOTVY UCHYCENÉ DESKY Z PĚNOSKLA NA SVISLÉ PLOCHY (2 ks / m2) ASFAKOVÉ LEPIDLO, 4 - 5 kg/m2 PENETRAČNÍ EMULZE ASFAKOVÁ, 300g/m2 (NETOXICKÁ, BEZ ROZPOUŠTĚDEL) OČISTĚNÝ POVRCH STÁVAJÍCÍCH BOKŮ NÁDRŽE (VÝNČELKÝ ODESKAT, PROHLUBNĚ NAD 5 mm SANOVAT SANACÍ STĚROU)	(HYDROISEV W-15) - (FILTEx 300) (DOKEREN T20 GARDEN) (FILTEx 300) (ELASTEx 40 GARDEN) (GLASTEx 40 MINERAL) - (PC F ANCHOR, TYP 2) (PC 56) (DEKPRIMER) (TLAKOVÁ VODA) (VANDEX CRS 05)
KONSTRUKCE 11 PODLAHA V ARMATURNÍ KOMORE SUTERÉNU	OČISTĚNÍ STÁVAJÍCÍCH POVRCHŮ PODLAHY ADHEZNÍ MŮSTEK CMENTOVÁ PYTLIOVÁNÁ ŽEBŘ. + KAMENOVITÁ PRAHA KNAUF - FLEX KLEBER WEISS) LEPICI TMEĽ S VYSOKOU PRŮJZHMOSTÍ FLEXIBILNÍ SPÁROVACÍ HMOTA - SEDÁ KERAMICKÁ DLAŽBA	TLAKOVÁ VODA (DEN BRAVEN - KONCENTRÁT, SODAL) PYTLIOVÁNÁ ŽEBŘ. + CEMENTOVÁ HMOTA (KNAUF - FLEX KLEBER WEISS) (DEN BRAVEN) NEJUZÁVĚZNĚ DLAŽDIČKA 300/300 Ø (TAURUS GRANIT S BISKAI) (SODAL) CMENTOVÁ
KONSTRUKCE 12 STĚNY V ARMATURNÍ KOMORE SUTERÉNU	ADHEZNÍ MŮSTEK OKLAD RUCNĚ NEBO STROJNĚ NANAŠENÁ, TL. 15 - 20mm (VYROVNÁNÍ POVRCHU POD OKLAD) 2 x CEMENTOVÝ NÁTER TEKUTOU HYDROIZOLACÍ LEPICI TMEĽ S VYSOKOU PRŮJZHMOSTÍ KERAMICKÝ OKLAD VNITŘNÍ	(KNAUF - FLEX KLEBER WEISS) RAKO - BAZENOVÝ PROGRAM: GA1 K 755 - TM. MODRÁ - 2 ŘÁDY GA1 K 703 - SV. MODRÁ - 3 ŘÁDY GA1 K 723 - BILÁ - ZBYTEK ADHEZNÍ MŮSTEK - SODAL CMENTOVÁ BISIL (ŘEŠENÍ DLE POKYNU VÝROBCE) BISIL PROF
KONSTRUKCE 13a UBOURANÉ STRANY STROPNÍ KONSTRUKCE ARMATURNÍ KOMORY	ADHEZNÍ MŮSTEK OKLAD RUCNĚ NEBO STROJNĚ NANAŠENÁ, TL. 15 - 20mm (VYROVNÁNÍ POVRCHU) 1 x PENETRAČNÍ NÁTER 3 x VRCHNÍ NÁTER SILIKON AKRYLATOVÝ, BILÝ	(KNAUF - FLEX KLEBER WEISS) RAKO - BAZENOVÝ PROGRAM: GA1 K 755 - TM. MODRÁ - 2 ŘÁDY GA1 K 703 - SV. MODRÁ - 3 ŘÁDY GA1 K 723 - BILÁ - ZBYTEK ADHEZNÍ MŮSTEK - SODAL CMENTOVÁ BISIL (ŘEŠENÍ DLE POKYNU VÝROBCE) BISIL PROF
KONSTRUKCE 14 DOBĚTÁNOVÁ SVĚTLÍKA ARM. KOMORY SUTERÉNU	OČISTĚNÍ A ZDRSNĚNÝ OTVOR VÝVRTAT OTVORY Ø 18 mm PO OBVODE V POČTU 10 ks, DO HLUBOKY 200 mm OTVORY VYPILNIT CHEMICKÝMI KOTVAMI DO OTVORU VLOŽIT OCELOVÉ TYČE NA TYČE NAVRÁT Z OBOU STRAN 2 x OCELOVOU SÍŤ (KRYTÍ SPODNI SÍŤE) INJEKTAŽNĚ DO PŘÍPRAVENÉHO NENASAKOVÉHO BEDNĚNÍ Z VĚKVO OBNOVIT HYDROIZOLAČNÍ OKOLO PROSTUPU VNITŘNÍ STRANA ARMATURNÍ KOMORY VIZ SANACE II, KONSTRUKCE 14a	- - - - HIT-RE-500 SD (HLIT) TYČ ŽEBŘIKOVÁ Ø 14 - 500 KARI SÍŤ 100 x 100 8mm DEKPRIMER BETON C30/37 - XC3, TL.400 mm
KONSTRUKCE 14a ZABĚTOVÁNÍ SVĚTLÍKA ARM. KOMORY SUTERÉNU	NOPOVA FOLIE BEZ PERFORACE TVAROVY PRO ZTRACENÉ BEDNĚNÍ VYLITÉ BETONEM, 200 x 190 x 390 mm SVISLA A VODOROVNÁ VÝTZUŽ DO BEDNĚNÍ, TYČ ŽEBŘIKOVÁ Ø12mm, 4ks TVAROVÝ, DÉLKA DLE VÝŠKY BEDNĚNÍ TEPELNÁ IZOLACE - DESKY Z PĚNOSKLA, TL.100 mm, LEPENÉ ZA STUDENÁ ASFAKOVÉ LEPIDLO, 4 - 5 kg/m2 HYDROIZOLACE - NATAVENÝ MODIFIKOVANÝ ASF. PÁS SE SKELN. VLÁKNY, TL.4mm PENETRAČNÍ EMULZE ASFAKOVÁ ZABĚTOVÁNÍ SVĚTLÍKA, TL. 400 mm - KONSTRUKCE 14	(GUTTA BETA N) (KB-BLOK, KB-ZB-30) (KB-BLOK, KB-ZB-20) (TYČ Ø 12mm) (FOAMGLAS READY BLOCK T3+) (PC 56) (GLASTEx 40 MINERAL) (DEKPRIMER) (BETON C30/37 - XC3, TL.400 mm) ADHEZNÍ MŮSTEK - SODAL CMENTOVÁ (KNAUF - FLEX KLEBER WEISS) RAKO - BAZENOVÝ PROGRAM: GA1 K 755 - TM. MODRÁ - 2 ŘÁDY GA1 K 703 - SV. MODRÁ - 3 ŘÁDY GA1 K 723 - BILÁ - ZBYTEK
KONSTRUKCE 15 STÁVAJÍCÍ STĚNA ARMATURNÍ KOMORY SUTERÉNU	NOPOVA FOLIE BEZ PERFORACE TVAROVY PRO ZTRACENÉ BEDNĚNÍ VYLITÉ BETONEM, 200 x 190 x 390 mm SVISLA A VODOROVNÁ VÝTZUŽ DO BEDNĚNÍ, TYČ ŽEBŘIKOVÁ Ø12mm, 4ks TVAROVÝ, DÉLKA DLE VÝŠKY BEDNĚNÍ TEPELNÁ IZOLACE - DESKY Z PĚNOSKLA, TL.100 mm, LEPENÉ ZA STUDENÁ ASFAKOVÉ LEPIDLO, 4 - 5 kg/m2 HYDROIZOLACE - NATAVENÝ MODIFIKOVANÝ ASF. PÁS SE SKELN. VLÁKNY, TL.4mm PENETRAČNÍ EMULZE ASFAKOVÁ STÁVAJÍCÍ STĚNA Z PROSTĚHO BETONU, TL. 400 mm ADHEZNÍ MŮSTEK SODAL CMENTOVÁ (KNAUF - FLEX KLEBER WEISS) RAKO - BAZENOVÝ PROGRAM: GA1 K 755 - TM. MODRÁ - 2 ŘÁDY GA1 K 703 - SV. MODRÁ - 3 ŘÁDY GA1 K 723 - BILÁ - ZBYTEK	(GUTTA BETA N) (KB-BLOK, KB-ZB-30) (KB-BLOK, KB-ZB-20) (TYČ Ø 12mm) (FOAMGLAS READY BLOCK T3+) (PC 56) (GLASTEx 40 MINERAL) (DEKPRIMER) (BETON C30/37 - XC3, TL.400 mm) ADHEZNÍ MŮSTEK - SODAL CMENTOVÁ (KNAUF - FLEX KLEBER WEISS) RAKO - BAZENOVÝ PROGRAM: GA1 K 755 - TM. MODRÁ - 2 ŘÁDY GA1 K 703 - SV. MODRÁ - 3 ŘÁDY GA1 K 723 - BILÁ - ZBYTEK
KONSTRUKCE 16 ZALOŽENÍ STĚNY KLUNKER	NOPOVA FOLIE BEZ PERFORACE TVAROVY PRO ZTRACENÉ BEDNĚNÍ VYLITÉ BETONEM, 190 x 190 x 390 mm SVISLA A VODOROVNÁ VÝTZUŽ DO BEDNĚNÍ, TYČ ŽEBŘIKOVÁ Ø12mm, 4ks TVAROVÝ, DÉLKA DLE VÝŠKY BEDNĚNÍ TEPELNÁ IZOLACE - DESKY Z PĚNOSKLA, TL.140 mm, LEPENÉ ZA STUDENÁ ASFAKOVÉ LEPIDLO, 4 - 5 kg/m2 HYDROIZOLACE - NATAVENÝ MODIFIKOVANÝ ASF. PÁS SE SKELN. VLÁKNY, TL.4mm PENETRAČNÍ EMULZE ASFAKOVÁ STÁVAJÍCÍ STĚNA Z PROSTĚHO BETONU, TL. 300 mm VYROVNÁVACÍ OKLAD POD OKLAD, TL. 10 - 20 mm LEPICI TMEĽ S VYSOKOU PRŮJZHMOSTÍ KERAMICKÝ OKLAD VNITŘNÍ	(GUTTA BETA N) (KB-BLOK, KB-ZB-20) (TYČ Ø 12mm) (FOAMGLAS READY BLOCK T3+) (PC 56) (GLASTEx 40 MINERAL) - - CMENTOVÁ (KNAUF - FLEX KLEBER WEISS) RAKO - BAZENOVÝ PROGRAM: GA1 K 755 - TM. MODRÁ - 2 ŘÁDY GA1 K 703 - SV. MODRÁ - 3 ŘÁDY GA1 K 723 - BILÁ - ZBYTEK
KONSTRUKCE 17 VSTUPNÍ PODESTA	RADEBERG - CHELNÁ MRAZIVÝZDORNÁ DLAŽBA A.B.A. KLUNKER - 200x100x45 mm, POVRCH HRUBÝ ŘEZ KLADENÍ VRSTVA Ø48, TL. 50 mm PODKLADNÍ DŘEVĚNÉ KAMENIVO Ø816, TL.150 mm ZUTNĚNÁ PLÁŇ - 95% P.S.	(RADEBERG - CHELNÁ DLAŽBA)
KONSTRUKCE 18 PŘÍSTUPOVÝ CHODNÍK	ZAMKOVÁ DLAŽBA, TL.60 mm (100x200x60 mm) KLADENÍ VRSTVA Ø48, TL. 50 mm PODKLADNÍ DŘEVĚNÉ KAMENIVO Ø816, TL.150 mm ZUTNĚNÁ PLÁŇ - 95% P.S.	(BEST KLUSIKO, CS BETON)

LEGENDA:	
	STÁVAJÍCÍ ZDIVO - PROSTÝ BETON, ŽELEZOBETON
	NOVÉ KONSTRUKCE - PROSTÝ BETON
	NOVÉ ZDIVO - CHELNÉ TVÁRNICE (POROTHERM P+D, 300 x 247 x 238mm)
	TEPELNÁ IZOLACE - MINERÁLNĚ VLÁKNITÉ DESKY
	NOVÉ KONSTRUKCE - ŽELEZOBETON
	TEPELNÁ IZOLACE - DESKY Z PĚNOSKLA

TABULKA STAVEBNÍCH KONSTRUKCÍ		
OZNAČENÍ	POPIS KONSTRUKČNÍ SKLADBY	DOPORUČENÝ MATERIÁL
KONSTRUKCE 1 PROVĚTRÁVÁNÍ FASÁDA ARMATURNÍ KOMORY + NOVE ZDIVO V MÍSTĚ PŮVODNÍHO OKENNÍHO OTVORU	FASÁDNÍ ZDIVO Z LICOVÝCH CHEL, KOTVENÉ KOMBINOVANÝMI PRÍCHÝTKAMI VZDUCHOVÁ MEZERA TL. 40 mm TEPELNÁ IZOLACE - MINERÁLNĚ VLÁKNITÉ DESKY, TL. 120 mm ZDIVO NA VÁPOD CEMENTOVOU MALTOU, TL. 300 mm VYROVNÁVACÍ OMÍTKA POD OKLAD, TL. 10 - 20 mm LEPICI TMEĽ S VYSOKOU PRŮJZHMOSTÍ KERAMICKÝ OKLAD VNITŘNÍ	LICOVÁ DĚROVÁNA, NF 240 x 115 x 71mm FELDHAUS SINTRA K680 (ISOVER - ORSK) (ISOVER - ORSK) (POROTHERM 30 P+D, 300 x 247 x 238mm) VÁPENOCEMENTOVÁ (KNAUF - FLEX KLEBER WEISS) RAKO - BAZENOVÝ PROGRAM GA1 K 755 - TM. MODRÁ - 2 ŘÁDY GA1 K 703 - SV. MODRÁ - 3 ŘÁDY GA1 K 723 - BILÁ - ZBYTEK
KONSTRUKCE 2 PROVĚTRÁVÁNÍ FASÁDA ARMATURNÍ KOMORY + STÁVAJÍCÍ PROSTÝ BETON, TL. 300 mm VYROVNÁVACÍ OMÍTKA POD OKLAD, TL. 10 - 20 mm LEPICI TMEĽ S VYSOKOU PRŮJZHMOSTÍ KERAMICKÝ OKLAD VNITŘNÍ	FASÁDNÍ ZDIVO Z LICOVÝCH CHEL, KOTVENÉ KOMBINOVANÝMI PRÍCHÝTKAMI VZDUCHOVÁ MEZERA TL. 40 mm TEPELNÁ IZOLACE - MINERÁLNĚ VLÁKNITÉ DESKY, TL. 120 mm PROSTÝ BETON, TL. 300 mm VYROVNÁVACÍ OMÍTKA POD OKLAD, TL. 10 - 20 mm LEPICI TMEĽ S VYSOKOU PRŮJZHMOSTÍ KERAMICKÝ OKLAD VNITŘNÍ	LICOVÁ DĚROVÁNA, NF 240 x 115 x 71mm FELDHAUS SINTRA K680 (ISOVER - ORSK) (ISOVER - ORSK) (POROTHERM 30 P+D, 300 x 247 x 238mm) VÁPENOCEMENTOVÁ (KNAUF - FLEX KLEBER WEISS) RAKO - BAZENOVÝ PROGRAM GA1 K 755 - TM. MODRÁ - 2 ŘÁDY GA1 K 703 - SV. MODRÁ - 3 ŘÁDY GA1 K 723 - BILÁ - ZBYTEK
KONSTRUKCE 3 PROVĚTRÁVÁNÍ FASÁDA ARMATURNÍ KOMORY + STÁVAJÍCÍ NOSNÁ STĚNA	FASÁDNÍ ZDIVO Z LICOVÝCH CHEL, KOTVENÉ KOMBINOVANÝMI PRÍCHÝTKAMI VZDUCHOVÁ MEZERA TL. 40 mm TEPELNÁ IZOLACE - MINERÁLNĚ VLÁKNITÉ DESKY, TL. 120 mm PROSTÝ BETON, TL. 300, 350 mm VYROVNÁVACÍ OMÍTKA POD OKLAD, TL. 10 - 20 mm LEPICI TMEĽ S VYSOKOU PRŮJZHMOSTÍ KERAMICKÝ OKLAD VNITŘNÍ	LICOVÁ DĚROVÁNA, NF 240 x 115 x 71mm FELDHAUS SINTRA K680 (ISOVER - ORSK) (ISOVER - ORSK) (POROTHERM 30 P+D, 300 x 247 x 238mm) VÁPENOCEMENTOVÁ (KNAUF - FLEX KLEBER WEISS) RAKO - BAZENOVÝ PROGRAM GA1 K 755 - TM. MODRÁ - 2 ŘÁDY GA1 K 703 - SV. MODRÁ - 3 ŘÁDY GA1 K 723 - BILÁ - ZBYTEK
KONSTRUKCE 4 ATKA	FASÁDNÍ ZDIVO Z LICOVÝCH CHEL, KOTVENÉ KOMBINOVANÝMI PRÍCHÝTKAMI VZDUCHOVÁ MEZERA TL. 40 mm TEPELNÁ IZOLACE - MINERÁLNĚ VLÁKNITÉ DESKY, TL. 120 mm ZDIVO NA VÁPOD CEMENTOVOU MALTOU, TL. 300 mm TEPELNÁ IZOLACE - MINERÁLNĚ VLÁKNITÉ DESKY, TL.250 mm (VE DVOU VRSTVÁCH) OCHRANNÁ DIFUZNÍ FOLIE	LICOVÁ DĚROVÁNA, NF 240 x 115 x 71mm FELDHAUS SINTRA K680 (ISOVER - ORSK) (ISOVER - ORSK) (POROTHERM 30 P+D, 300 x 247 x 238mm) (ISOVER - ORSK) (DEKTER PRO)
KONSTRUKCE 5 PODLAHA V PRÍZEMÍ ARMATURNÍ KOMORY	OČISTĚNÍ STÁVAJÍCÍCH POVRCHŮ PODLAHY ADHEZNÍ MŮSTEK SAMONÁVLÁČNÁ CEMENTOVÁ HMOTA LEPICI TMEĽ S VYSOKOU PRŮJZHMOSTÍ FLEXIBILNÍ SPÁROVACÍ HMOTA - SEDÁ KERAMICKÝ OKLAD VNITŘNÍ	TLAKOVÁ VODA (DEN BRAVEN-KONCENTRÁT, SODAL) PYTLIOVÁNÁ ŽEBŘ. + CEMENTOVÁ HMOTA (KNAUF - FLEX KLEBER WEISS) LEPICI TMEĽ S VYSOKOU PRŮJZHMOSTÍ FLEXIBILNÍ SPÁROVACÍ HMOTA - SEDÁ KERAMICKÝ OKLAD VNITŘNÍ
KONSTRUKCE 6 STROP NAD ARMATURNÍ KOMOROU	OCHRANNÁ DIFUZNÍ FOLIE PAROTĚSNÁ ZÁBRANA - MODIFIKOVANÝ ASF. PÁS SE SKELNÝMI VLÁKNY (60g/m2), TL.4 mm ŽELEZOBETONOVÁ STROPNÍ DESKA OPRACH TLAKOVOU VODOU 2 x VNITŘNÍ NÁTER AKRYLAT SILIKONOVÝ	(ISOVER - ORSK) (GLASTEx 40 MINERAL) (DEKTER PRO)
KONSTRUKCE 7 STŘEŠNÍ (POROCENĚNÍ SKLADBA VIZ VÝKRES KROVU)	PALENÁ TAŠKA, STŘÍHOVÉ KRYTÍ ZÁVĚSNÁ LAT KONTROLAT KLADBA VIZ VÝKRES KROVU	(STODO 12 REŽNÁ) (DEKTER PRO)
KONSTRUKCE 8 DOBĚTÁNOVÁ KRUHOVÝCH OTVORŮ V KUPOLNÍ AKUMULAČNÍ NÁDRŽE	OČISTĚNÍ A ZDRSNĚNÝ OTVOR VĚTRACÍCH LUCERN VÝVRTAT OTVORY Ø 18 mm PO OBVODE KRUHU V POČTU 6 ks, DO HLUBOKY 200 mm OTVORY VYPILNIT CHEMICKÝMI KOTVAMI DO OTVORU VLOŽIT OCELOVÉ TYČE NA TYČE NAVRÁT Z OBOU STRAN 2 x OCELOVOU SÍŤ KRYTÍ SPODNI SÍŤE min. 40 mm), DISTANCE SÍŤI 14 mm, VNĚJŠÍ POVRCH OTVORU NATŘEN PENETRAČNÍM NÁTEREM + KONSTRUKCE 9 VYBĚTOVÁNÍ OTVOR	HIT-RE-500 SD (HLIT) TYČ ŽEBŘIKOVÁ Ø 14 - 500 KARI SÍŤ 100 x 100 8mm DEKPRIMER BETON C30/37 - XD1, Ø 100mm

POZNÁMKA:

- VEŠKÉRE SKUTĚCNOSTI A ROZMĚRY JE NUTNO PŘEVĚŘIT PŘÍMO NA STAVBĚ A ZOHLEDNIT. V PŘÍPADĚ, ŽE SE LIŠÍ OD PŘEDPOKLADŮ V PROJEKTU, JE NUTNÉ TOTO ZKONTROLOVAT S PROJEKTANTEM.
- PŘI REALIZACI JE TŘEBA DODRŽET PLATNÉ BEZPEČNOSTNÍ PŘEDPISY, ČSN A TECHNOLOGICKÉ POSTUPY. POROCENÍ OSTATNÍ BUDOVI PŘED OCEŇOVÁNÍM SODLAŠENÝ INŽENÝREM NEBO JINOU POUVĚŘENOU OSOBU NA ZÁKLADĚ PŘEDLOŽENÝCH VZORKŮ.
- KO TOVÁNÍ V MILIMETRECH, VÝŠKOVÉ KÓTY V METRECH
- VÝMĚNA OPADNOCNÉ POTRUBÍ Z VODOJEMU VČETNĚ OPRAVY VÝUSTNÍHO OBJEKTU BUDE PROVĚDĚNA V REŽIMU ÚDRŽBOVÝCH PRÁCI.

VODOHOSPODÁŘSKÉ INŽENÝRSKÉ SLUŽBY a.s.			
Křizová 47, 150 39 PRAHA 5			
Vypracoval: Ing. H. Soukupová, Ing. P. Hofmann	Hlavní inž. projektu: Ing. P. Hofmann		
Projektoval: Ing. P. Hofmann	Ved. atelieru: Ing. M. Bator		
VODOJEM - STAVEBNÍ ÚPRAVY KLÁŠTER HRADISTĚ SO 02 - STAVEBNÍ ČÁST - VODOJEM		Datum: 10/2021	Stupeň: DSP DPS
Investor: Vodovody a kanalizace Mladá Boleslav, a.s., Čechova 1151, 293 22 Ml. Boleslav		Fornit: 12.44	Zak. číslo: VMS - 3/21 - 002
SVISLÉ ŘEZY REZY A-A', A1-A1', B-B', B1-B1'		Mřížka: 1:50	Číslo přílohy: D.2.2
TENTO VÝKRES A JEHO PŘÍLOHY JSOU NAŠÍM DUŠEVNÍM VLASTNICTVÍM. NESMÍ BYT NĚJŠÍHO PŘEDPOKLADŮ PŘEDNÍHO SOULADU KOPÍROVÁNÍ, ROZMNOŽOVÁNÍ A PŘÍSTUPNOSTI JINÝM OSOBNÍM NEBO FIRMAM			